

Begleitprogramm im Museum für Druckkunst

Künstler/innen-Führungen

Sonntag, 8. 8. und 5. 9. 2021, 12 Uhr

Führung 60+

Dienstag, 7. 9. 2021, 15 Uhr

(ermäßigter Eintritt für Besuchende ab 60 Jahren)

Familien-Druckworkshops

Sonntag, 8. 8. und 5. 9. 2021, 11:30–15 Uhr

Trinationales Künstler/innen-Gespräch

Freitag, 10. 9. 2021, 18–20 Uhr

Begleitprogramm bei hochdruckpartner

Projektpräsentation und Lesung »Philemon en Baucis«

mit B.C. Epker (NL/Grafik), Peter van Lier (NL/Gedichte),
Mischa Andriessen (NL/Gedichte) und Susann Hoch
(D/Grafik)

Samstag, 11. 9. 2021, 17 Uhr

Sommerkurs »Hochdruck«

mit Gabriele Sperlich vom 5.–9. 8. 2021

Anmeldung und Informationen unter:

sperlich@hochdruckpartner.com

Bei allen Veranstaltungen wird um Anmeldung gebeten.

Zur Ausstellung ist eine Begleitpublikation erschienen,
die für 7,50 Euro im Museumsshop und in der Galerie
hochdruckpartner erhältlich ist.

Informationen

Museum für Druckkunst

Nonnenstraße 38, 04229 Leipzig

Tel.: +49 (0)341-231 620

www.druckkunst-museum.de

f @ museumfuerdruckkunst

Öffnungszeiten:

27. 6.–12. 9. 2021

Mo–Fr 10–17 Uhr

So 11–17 Uhr

hochdruckpartner

Galerie + Werkstatt

Lützner Straße 85, 04177 Leipzig

Tel.: +49 (0)163-34 10 661

www.hochdruckpartner.com

f @ hochdruckpartner

Öffnungszeiten:

26. 6.–12. 9. 2021

Mi–Fr 14–18 Uhr

Sa 12–17 Uhr

Mit freundlicher Unterstützung von:



CH

NL

37 Künstler/innen
3 Länder
150 Werke

Revier
WECHSEL

Hochdruck Trinational
26.06.–12.09.2021
LEIPZIG

D

Ausstellung an zwei Orten
Begleitprogramm

| Museum für Druckkunst
| hochdruckpartner/
Galerie+Werkstatt

37 Künstler/innen drei Länder, eine Drucktechnik!

Fünf Themenbereiche an zwei Ausstellungsorten in Leipzig

Rund 150 Werke aus drei Künstler/innen-Generationen sind in fünf Themenbereiche gegliedert:

Landschaft und Natur | **Urbanes Umfeld und Stadtraum** | **Mensch und Gemeinschaft** | **Konstruktion und Abstraktion** | **Zitat und Narration**

Während die Arbeiten zu *Landschaft und Natur* in der Galerie und Werkstatt von Hochdruckpartner präsentiert werden, sind die anderen vier Themen im Museum für Druckkunst zu sehen. An beiden Ausstellungsorten werden die Werke auch auf handwerklich-künstlerischer Ebene erfahrbar gemacht, da jeweils druckgrafische Werkstätten Teil der Präsentation sind.

Bei der Auswahl der Künstler/innen lag der Fokus nicht allein auf ihrer professionellen Hinwendung zur ältesten uns bekannten Drucktechnik – dem Hochdruck. Die Ausstellung ermöglicht den Betrachtenden auch, anhand ausgewählter thematischer Aspekte, unterschiedliche künstlerische Umsetzungen und individuelle Handschriften im unmittelbaren Gegenüber und Nebeneinander zu entdecken und zu erleben.

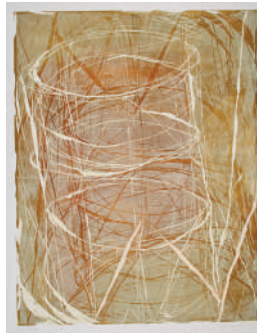
Über die aktuellen Besuchsmöglichkeiten und Details zum Begleitprogramm informieren Sie sich bitte auf www.druckkunst-museum.de bzw. www.hochdruckpartner.com.



1



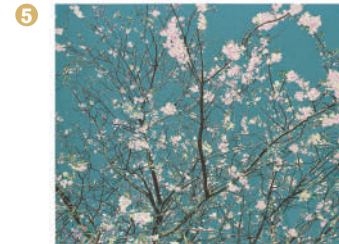
2



3



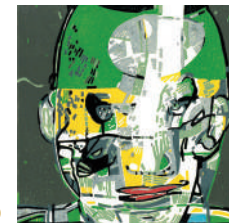
4



5



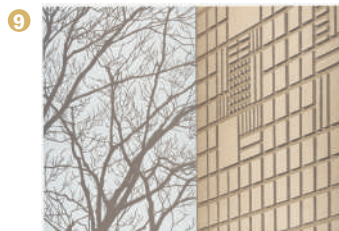
6



7



8



9

CH

René Fehr-Biscioni (Winterthur)
Patrick Graf (Zürich)
Marcel Mayer (Basel)
Thierry Perriard (Zürich)
Sebastian Utzni (Zürich)
Jean-Jacques Volz († 2020)
Georges Wenger (Neunkirch)
Irène Wydler (Luzern)

2 Aleppo | 2014
Holzschnitt | 96 x 144 cm
1 The right position to
defend yourself from the
unknown enemy | 2012
Holzschnitt | 42 x 29,7 cm
3 Triesen-Zyklus
2008 | Linolschnitt
70 x 55 cm

NL

Camiel Andriessen (Apeldoorn)
Bert Brouwer (Amersfoort)
Frank Dekkers (Ameide)
Jacomijn den Engelsen (Breda)
Grietje Postma (Drachten)
Inez Odijk (Rotterdam)
Wendelien Schönfeld (Amsterdam)
Jos de l'Orme (Den Haag)
Aafke Ytsma (Leeuwarden)

4 Zomerse Zederik | 2008
Holzschnitt | 19 x 25 cm
5 Houtsne 2021-I | 2021
Holzschnitt | 40 x 50 cm
6 Night View
2021
Holzschnitt
30 x 40 cm

D

Harald Alff (Leipzig)
Anna Arnskötter (Lentzke)
Brian Curling (Radebeul)
Tobias Gellscheid (Halle/Leipzig)
Claas Gutsche (Berlin)
Bettina van Haaren (Witten)
Hans-Uwe Hähn (Dürbheim)
Ute Haring (Leipzig)
Philipp Hennevogl (Berlin)
Susann Hoch (Leipzig)
Julienne Jattiot (Zeit/Leipzig)
Gabriela Jolowicz (Berlin)
Jan Kromke (Dresden)
Stephanie Marx (Leipzig)
Maren Oehling (Leipzig)
Lothar Rericha (Dresden)
Nadine Respondek (Leipzig)
Jens Schubert (Leipzig)
Lothar Seruset (Lentzke)
Gabriele Sperlich (Leipzig)

9 Die Gestaltung III | 2018
Linolschnitt | 38 x 52 cm
7 Der Wäcker | 2010
Holzschnitt | 30 x 30 cm
8 Jongleur | 2021
Holzschnitt | 60 x 40 cm